

自信が持てる髪へ。ヘアサイクルからサポートします。

スマートフォンや
パソコンからも
ご覧いただけます
fuces.jp



FUCES® おうちケア

Relax and Scalp care / フーチェ ホームケアマニュアル

夜のケア

◆ 洗髪中のケア

◆ 頭皮が濡れた状態の頭皮ケア

PremiumAR シャンプー



優しく頭皮を
マッサージ。
頭皮を
柔らかくし、
ハリコシ、
ボリュームを
出します。

PremiumAR ヘア&スカルプ パック (トリートメント)



塗り込むよう
に頭皮を
マッサージ。
保湿して
ふんわりと
柔らかな
仕上がりに。

ヘアグロー (EMSモード)



5分間、
頭皮全体に
低周波を
流して頭皮を
柔らかく
します。

PremiumAR エッセンス Uprise PremiumAR エッセンス plus (男女兼用ヘアトニック)



頭皮全体へ直接
まんべんなく塗布。
頭皮にうるおいを
与え、すこやかに
保ちます。
男女兼用の
ヘアトニックです。

ヘアグロー (イオン導入モード)



5分間、
ヘアトニックの
成分が毛根部
まで浸透。
たっぷり栄養
補給。



朝のケア

◆ スタyling前のケア

PremiumAR エッセンス Uprise PremiumAR エッセンス plus (男女兼用ヘアトニック)



頭皮全体へ直接
まんべんなく塗布。
頭皮にうるおいを
与え、すこやかに
保ちます。
男女兼用の
ヘアトニックです。

ヘアソリュー (スタイリングミスト)



頭皮を柔らかく、すこやかに
保ちます。
髪の毛の内部と外部をダブルで
補修。
洗い流さないトリートメント
& ボリュームアップミスト。



◆ より効果を実感! / ヘアトニックの使い方

- ◆ タオルドライで髪を半乾きの状態にしたら、ヘアトニックを気になる部分だけでなく、頭皮全体にしっかりとなじませます。
- ◆ 凝りやすい部分を生え際から後頭部まで頭皮全体に念入りになじませます。
- ◆ なじませたら、指の腹で頭皮全体を動かすイメージで、1分程度マッサージします。
- ◆ 最後に必ずドライヤーで髪を乾かします。



- point
- 朝晩の1日2回の使用がより効果的です!
 - 頭皮全体へまんべんなく塗布してください。
 - 一緒に行う頭皮マッサージはコリやニオイの軽減にも繋がります。
 - ヘアグローを併用するとさらに効果的です!
 - 1本を1か月で使い切りが目安になります。(容器にメモリ有り)

洗髪中のケア、ハリコシ・ボリュームUP術! /

シャンプー & ヘアパックのコツ



step 1 お湯ですすぐ

シャワー等のお湯で髪と頭皮をしっかりとすすぎます。

point 汚れのほとんどはすすぎで落とすことができます。頭皮を強く擦らないように手櫛を通しながら、十分にすすぎます。

step 2 手で泡立てる

シャンプーも洗顔と同じように両手で泡立ててから使います。

point シャンプーを頭皮に直接付けたり、髪の毛で泡立てると、汚れが均等に落とせなかったり皮脂を取り過ぎたりするので、頭皮によくありません。

step 3 シャンプー&マッサージ

よく泡立てたシャンプーで髪の毛の汚れと、頭皮の汚れを落としていきます。頭皮は、耳の上の柔らかい部分から頭頂部の凝りやすいところに向けて円を描くようにマッサージします。指の腹で優しく頭皮を動かすのがコツです。

step 4 よく流す

シャンプーはしっかりとすすぎすぎます。すすぎが不十分だと、頭皮や毛髪へのダメージの原因になります。

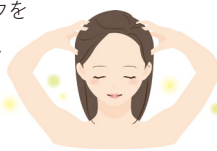
step 5 ヘアパック&マッサージ

ヘア&スカルプパックを適量手のひらに取り、少しずつ頭皮へ塗り込んでいきます。全体へなじませたらシャンプーの時と同じ要領で頭皮を指の腹で優しくマッサージしていきます。1分程度マッサージをしたら髪を手櫛ですいて髪の毛全体にもなじませていきます。

point マッサージは毎日1分でも続けることが大切です。シャンプー、ヘア&スカルプパックともに塗布後5分程放置するとより効果的!

step 6 よく流す

ヌルとした感じがなくなるまですすぎます。



ヘアトニックの浸透を高める! /

ヘアグローの使い方

- ◆ 『銀色アースプレート』全体を必ず手のひらで触れて、イラストのように握ります。
- ◆ ヘアグローの5本のクシ部分を同時に頭皮に軽く押しあてながら、フェイスラインから頭頂部に向かってゆっくり動かしてください。

〈EMS(低周波)モード〉

- ◆ 必ず頭皮が濡れた状態でご使用ください。
- ◆ 強さは弱・中・強と選べます。ほどよく感じる強さでご使用ください。
- ◆ 『LIGHT』ボタンを押すと、赤外線ライト機能を併用でき、頭皮を温めて柔らかく、すこやかに保ちます。

〈イオン導入+バイブレーションモード〉

- ◆ 頭皮にエッセンス Uprise または エッセンス plus をたっぷり付けた状態でご使用ください。

